

# EXILIS

Dejte svým křivkám tvar





[www.btl.cz](http://www.btl.cz)

Ing. Ondřej Sojka - [sojka@btl.cz](mailto:sojka@btl.cz); +420 777 759 204  
Pavel Janata - [janata@btl.cz](mailto:janata@btl.cz); +420 773 920 299

**Všechna práva vyhrazena. Ačkoli bylo vyvinuto veškeré úsilí, aby informace zde uvedené byly aktuální, nepřebíráme zodpovědnost za jakékoli chybné či neodpovídající údaje obsažené v tomto katalogu. U produktů a technických údajů uvedených v tomto katalogu může docházet ke změnám bez předchozího upozornění.**

# CO JE EXILIS?

**NEJNOVĚJŠÍ NEINVAZIVNÍ TERAPEUTICKÁ METODA  
URČENÁ K REDUKCI PŘEBYTEČNÝCH TUKOVÝCH POLŠTÁŘŮ**

## JAK PŮSOBÍ?

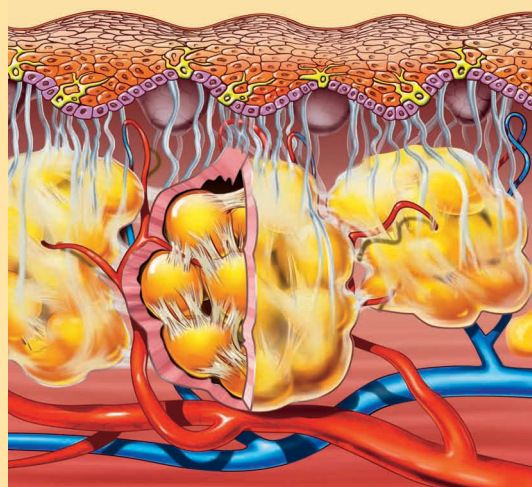
- ◇ efektivně tvaruje postavu u všech klientů estetických pracovišť
- ◇ pro formování problematických částí těla a redukci objemu tukové tkáně využívá zcela novou revoluční technologii
- ◇ výsledkem je také výrazné zlepšení elasticity a struktury pokožky
- ◇ využívá zcela průlomových a inovativních postupů, které zajišťují dosažení vynikajících výsledků
- ◇ díky modernímu a účelnému řešení aplikátoru je zajištěna maximální bezpečnost pacienta i terapeuta



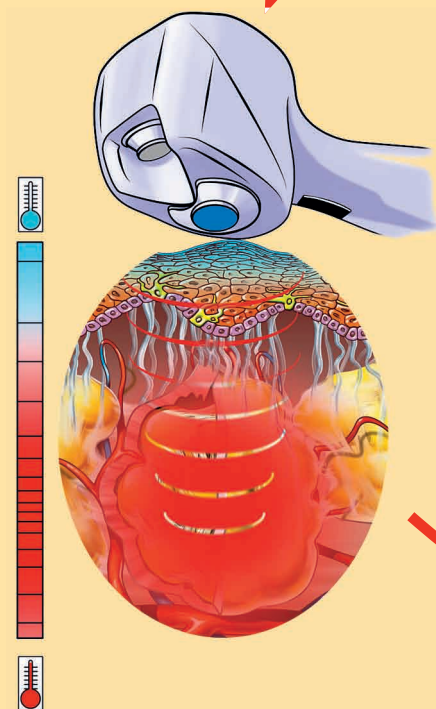
# REVOLUČNÍ TECHNOLOGIE

**Exilis** pomáhá odstranit přebytečný tuk díky třem jedinečným procesům:

**PRŮNIK** → **SEPARACE** → **DEAKTIVACE**

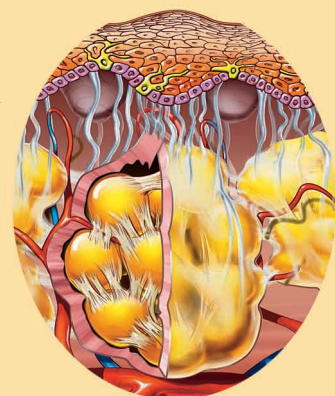


**PŘED PROCEDUROU**

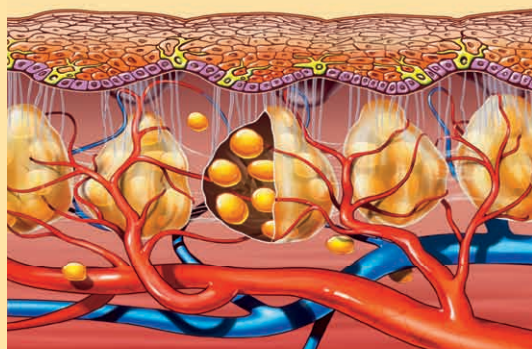


## **PRŮNIK**

Kombinace vysokofrekvenční a mechanické energie umožňuje snadnější průnik vlnění do tkání, které dříve zůstávaly rezistentní. EXILIS se cíleně zaměřuje na hlouběji uložené vrstvy tuku. Aplikátor ochlazuje povrch pokožky, reguluje teplotu na povrchu kůže a zajišťuje tak ochranu jemných dermálních struktur.



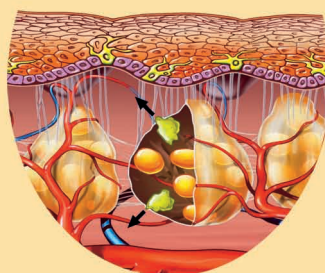
- ◇ EXILIS je unikátní zařízení vysílající řízené dávky ultrazvukových vln a termální energie do tkání
- ◇ EXILIS dosahuje revolučních výsledků díky kombinaci mechanických účinků vlnění a rovnoměrné excitaci molekul
- ◇ EXILIS umožňuje přesné zacílení, a tím i rychlé a velmi efektivní tvarování problematických partií
- ◇ EXILIS používá unikátní bezpečnostní prvky



#### PO PROCEDUŘE

#### DEAKTIVACE

Tukové valy se z velké části skládají z metabolicky neaktivních buněk. Vysokofrekvenční energie způsobuje termální efekt, který stimuluje buněčný metabolismus a zrychluje zejména lipolytický proces v lokalizované tukové tkáni. Zároveň u části tukových buněk dochází k apoptóze = řízenému zániku buněk a jejich rozpadu na jednotlivé částice. Poklesem množství tukových buněk – adipocytů a zmenšení jejich objemu, dochází k výrazné redukci tukové vrstvy jako takové.



#### SEPARACE

Ultrazvukové vlny EXILIS rozvolňují fibrotické tukové struktury a způsobují rozklad obranné formace tukových lobulů na samostatné jednotky. Takto exponované buňky jsou vzájemně více izolované a přístupnější dalším terapeutickým účinkům.



# UNIKÁTNÍ BEZPEČNOSTNÍ PRVKY

**DTC - Dermal Temperature Control, systém kontroly a regulace teploty na povrchu pokožky**

- ◇ nepřetržité monitorování a zobrazování teploty povrchu pokožky na displeji
- ◇ volitelně nastavitelná teplota chlazení
- ◇ systém homogenní distribuce energie předchází poškození kůže

**EFC - Energy Flow Control, systém kontroly a ovládání toku energie**

- ◇ integrovaný systém kontroly kontaktu elektrody s tělem pro zvýšení bezpečnosti pacienta i terapeuta
- ◇ možnost nastavení výstupního výkonu přímo na aplikátoru
- ◇ snadné ovládání vyzařované energie
- ◇ garance efektivních výsledků



# VYNIKAJÍCÍ VÝSLEDKY

## REDUKCE TUKU

Redukce obvodu: **-10 cm**



před zákrokem

po absolvování 4 procedur

## ZMĚNA TVARU ABDOMINÁLNÍ OBLASTI

Redukce obvodu: **-7 cm**



před zákrokem

po absolvování 4 procedur

## ZMENŠENÍ OBVODU STEHEN

Redukce obvodu: **-5 cm na každé končetině**



před zákrokem

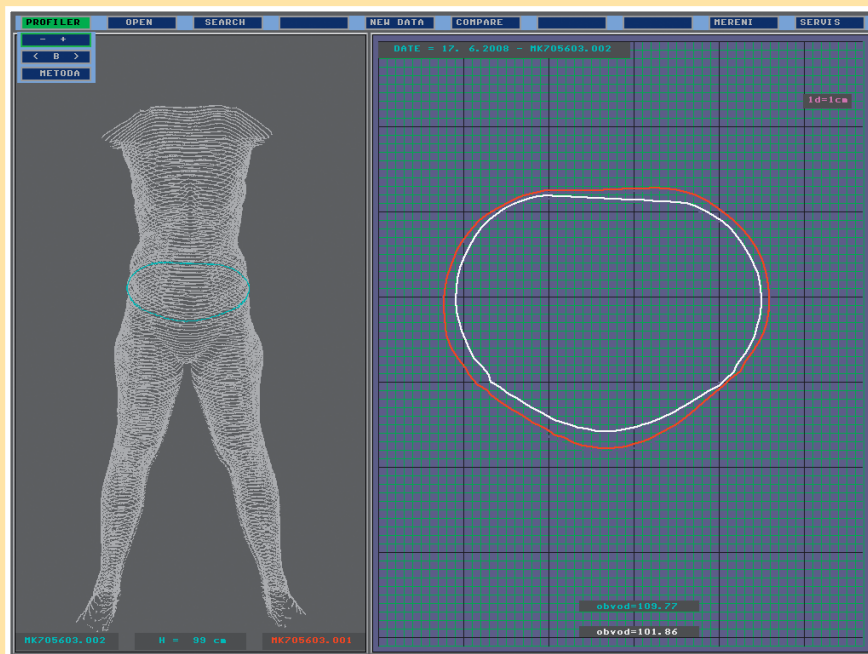
po absolvování 4 procedur

## DALŠÍ ÚČINKY:

- ◇ Zlepšení elasticity pokožky
- ◇ Zkvalitnění struktury pokožky
- ◇ Zmírnění projevů celulitidy

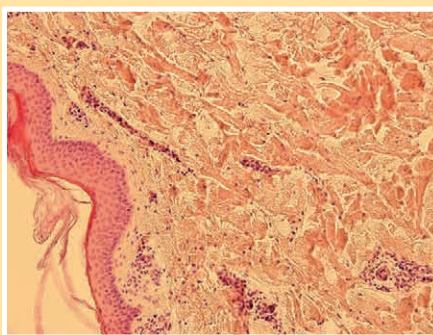


# KLINICKY TESTOVÁNO

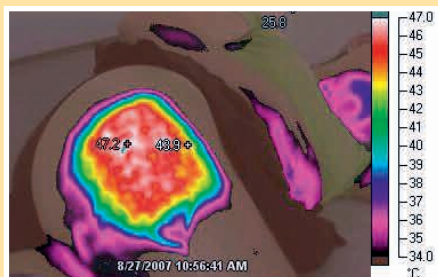


Laserový systém PREVAS - 3D volume screening při redukcii objemu

- ◇ Podpořeno dlouhodobým výzkumem
- ◇ Nehrozí žádné poškození vnitřních orgánů - prokázáno biochemickým testováním
- ◇ Klinicky testováno, a to jak in vivo, tak in vitro



Histologie - areolární pojivová tkáň



Post procedurální termografické vyšetření

## BEZKONKURENČNÍ VÝHODY

- ◇ **Nejrychlejší a nejvýkonnější systém na trhu**
- ◇ Nejmodernější bezpečnostní systémy kontroly a ovládání DTC a EFC jsou součástí ergonomického aplikátoru
- ◇ Snadno ovladatelná dotyková obrazovka zobrazuje reálné a aktuální parametry
- ◇ Programovatelné uživatelské protokoly
- ◇ Díky otevřenému a přístupnému softwarovému systému poroste využitelnost přístroje v souladu s vašimi potřebami
- ◇ Žádné skryté provozní náklady



## SPOKOJENOST KLIENTA ZARUČENA

- ◇ Bezbolestná terapie = žádná anestetika
- ◇ Zřejmé změny již po prvním zákroku
- ◇ Odpadá rekonvalescence
- ◇ Velmi rychlá procedura
- ◇ Progresivní a měřitelné výsledky
- ◇ Skvělých výsledků je dosaženo již po čtyřech procedurách
- ◇ Účinky několikanásobné procedury jsou rozloženy rovnoměrně

## PŘÍNOS PRO ESTETICKÁ PRACOVISŤE

- ◇ Skutečně výrazné neinvazivní formování postavy nebylo pro vaše klienty nikdy tak dostupné
- ◇ Lukrativní novinka na trhu
- ◇ Krátká operační doba znamená více času pro další procedury
- ◇ Terapie může být prováděna vyškoleným personálem
- ◇ Nabízíme poradenství v oblasti financování
- ◇ Rychlý návrat investice

